

Dienstag, 07. August 2012

Etappe **3**

Tagesinformation

Quartier **GELB**



Pocking
Aldersbach
Straubing



**BAYERISCHE
VERMESSUNGS
VERWALTUNG**

Mittagspause in Aldersbach

Die Gemeinde Aldersbach liegt reizvoll im unteren Vilstal mit den herrlichen Rad- und Wanderwegen und ist kulturell geprägt durch das ehemalige Zisterzienserkloster und die berühmte Asamkirche, die oft als Dom des Vilstals bezeichnet wird.



Die Brauerei und das Brauereimuseum hinterlassen viele interessante Eindrücke über das Brauwesen. Gemütlichkeit und Geselligkeit werden im idyllischen Vilstal großgeschrieben.

Aldersbach ist im Jahr 2016 Austragungsort der Landesausstellung „Bier in Bayern“.

Abendprogramm in Straubing

Ab 18:00 Uhr auf dem Theresienplatz.

Unterhaltsames Vorprogramm mit der Live-Band „Cagey Strings“ und Gewinnspielen mit attraktiven Preisen. Das Bayerische Fernsehen überträgt die Abendschau live ab 18:00 Uhr.

Die Abendschau präsentiert:

Paul Carrack

The Voice of „Mike and the Mechanics“



Paul Carrack war Leadsänger der Gruppen Ace und Squeeze und hatte in den 80ern u.a. Solo-Hits wie „Don't shed a tear“. Carracks wohl populärste Karriere-Stunde schlägt 1985, als er einer Anfrage von Genesis-Bassist Mike Rutherford nachkommt und in dessen neuer Band Mike & The Mechanics einsteigt. Die Single „Silent Running“, von Paul interpretiert, erweist sich als guter Griff und entwickelt sich zu einem Welthit, weitere Hits wie „All I need is a Miracle“, „The living years“ und „Over my shoulder“ folgen und machen seine Stimme zu einem Markenzeichen der Band.

Im Anschluss an das Konzert, Radtour-Disco bis 24:00 Uhr mit Tom Glas und Roman Roell.

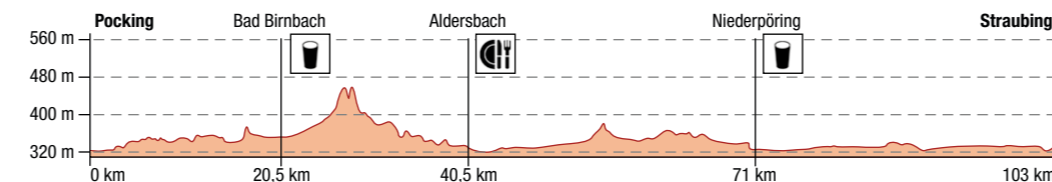
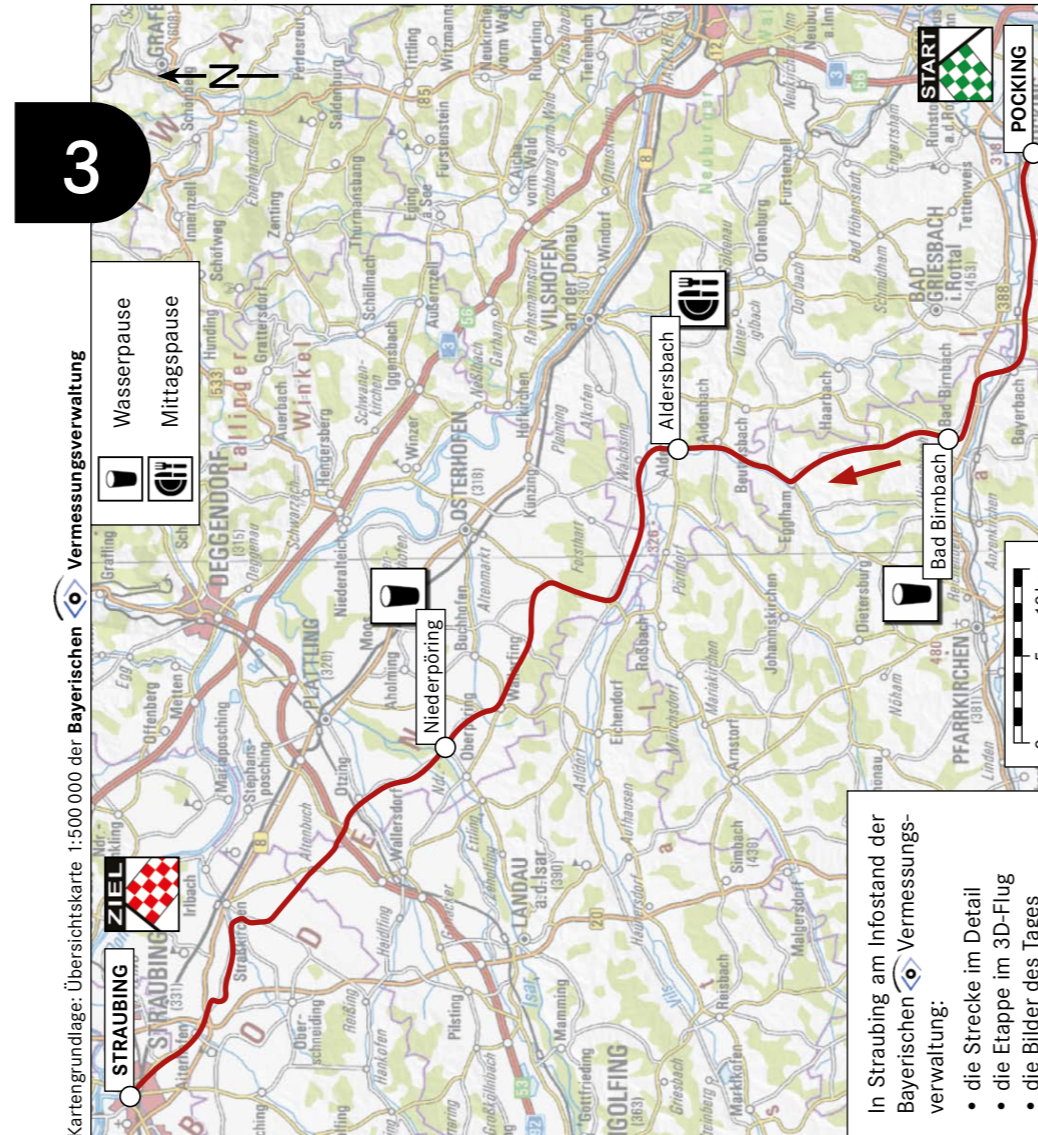
Regionale Spezialität des Abends:

Krustiger Schweinerollbraten Straubinger Art mit Kartoffelsalat (Festzelt- und Eventgastronomie, Richard & Robert Schmidt, Straubing)

Probieren Sie doch auch die **lokalen Bier-spezialitäten** von

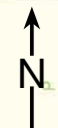


Streckenänderungen vorbehalten!

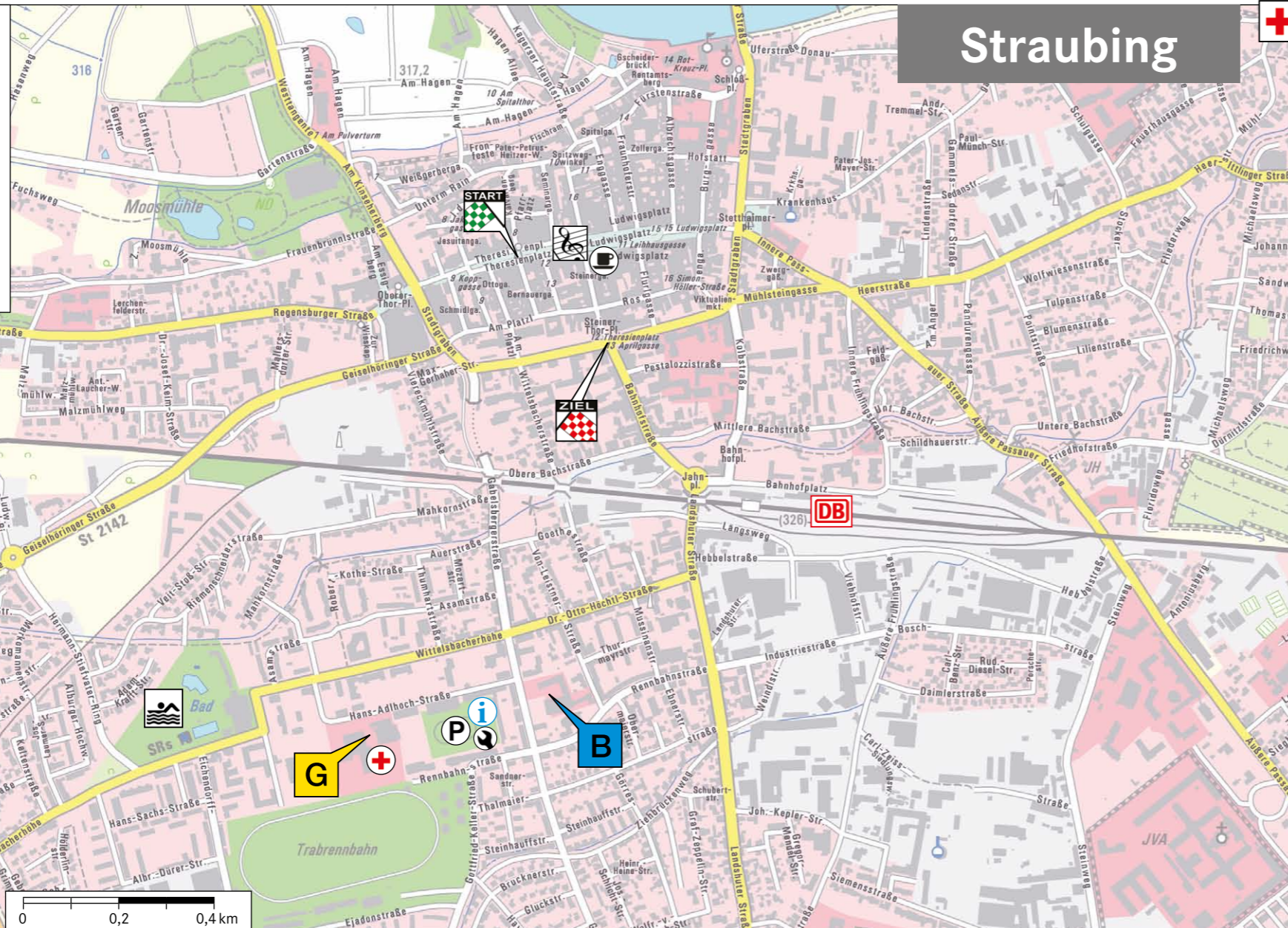


Tagesinformation

Heben Sie diese Tagesinformation gut auf. Sie sollten sie immer bei sich tragen. Bitte zeigen Sie Ihre Tagesinfo beim Einchecken in Ihr Quartier am Nachmittag mit dem Armband immer vor. Dort bekommen Sie dann auch Ihre Tagesinfo für die nächste Etappe. Das Einchecken in die Quartiere muss bis spätestens 2 Stunden nach Zielankunft erfolgt sein.



- G Quartier GELB
- B Quartier BLAU
- P Fahrradabstellplatz
- 🔧 Reparatur-Service
- + Sanitätsbetreuung
- 🍳 Frühstück
- 🎪 Abendveranstaltung
- 🏊 Schwimmbad
- + Krankenhaus
- i BR-Radltour Info-Zelt



Straubing



Infos für Straubing

Das Ziel in **Straubing** ist der **Stadtgraben** am **Steiner-Thor-Platz**, Ankunft ca. **17:00 Uhr**.

Quartiere

Die **Farbe** dieser **Tagesinformation** entspricht der **Farbe** Ihres **Übernachtungsquartiers**. Für den Weg zu Ihrem Quartier achten Sie bitte nach der Zieldurchfahrt auf die Lautsprecheransagen! Folgen Sie diesen Anweisungen und den Quartier-Wegweisern.

- GELB** Anton-Bruckner-Gymnasium, Hans-Adlhochstraße 23
- BLAU** Grund- und Mittelschule St. Josef, Von-Leistner-Straße 40

Bewachte Fahrradabstellplätze

im Sportgelände an der Hans-Adlhoch-Straße zwischen den beiden Quartieren.

Sanitätsbetreuung

bis 24:00 Uhr auf der Abendveranstaltung, anschließend am Anton-Bruckner-Gymnasium (Quartier GELB).

Fahrradgeschäft

- Fahrrad Simmerl, Rosengasse 45, Tel.: 09421 22539, 7:00 – 18:00 Uhr
- Zweiradcenter Stadler, Chamer Straße 47, Tel.: 09421 99200, 10:00 – 19:30 Uhr
- Radhaus Lang, Chamer Straße 36, Tel.: 09421 88353, 10:00 – 19:00 Uhr

Reparatur-Service

bis 19:30 Uhr im Sportgelände an der Hans-Adlhoch-Straße zwischen den beiden Quartieren.

BR-Radltour Info-Zelt

bis 19:30 Uhr im Sportgelände an der Hans-Adlhoch-Straße zwischen den beiden Quartieren.

Schwimmbad

Aquatherm Straubing, Wittelsbacher Höhe 50/52, geöffnet bis 20:30 Uhr, am Mittwoch, 8. August ab 7:00 Uhr geöffnet. Freier Eintritt für BR-Radlour Teilnehmer.

Abendveranstaltung

Innenstadt, Ludwigsplatz und Theresienplatz.

Gepäck

wird vom THW zum jeweiligen Übernachtungsquartier transportiert. Bitte bringen Sie Ihr Gepäck und Ihre Matratze am Morgen zu den THW-LKWs.

Frühstück

gibt es ab 6:00 Uhr am Ludwigsplatz zum Preis von 7,00 €. Verkauf der Frühstücksbons bis 19:00 Uhr bei Ankunft an den Quartieren.

Start

zur 4. Etappe nach Parsberg ist um **8:45 Uhr** auf dem **Theresienplatz**. **Aufwärmgymnastik** mit dem SBK-Team um **8:15 Uhr**.

FÜR ALLE FÄLLE:

- Krankenhaus:** Klinikum St. Elisabeth St.-Elisabeth-Straße 23 Tel.: 09421 710-0
- Apotheke:** Parkapotheke Obere Bachstraße 28, Tel.: 09421 22260 bis 18:30 Uhr, dann Notdienst

Allgemeiner Hinweis:
Fundsachen von Teilnehmern der Radltour können am Toilettenwagen abgegeben bzw. abgeholt werden.